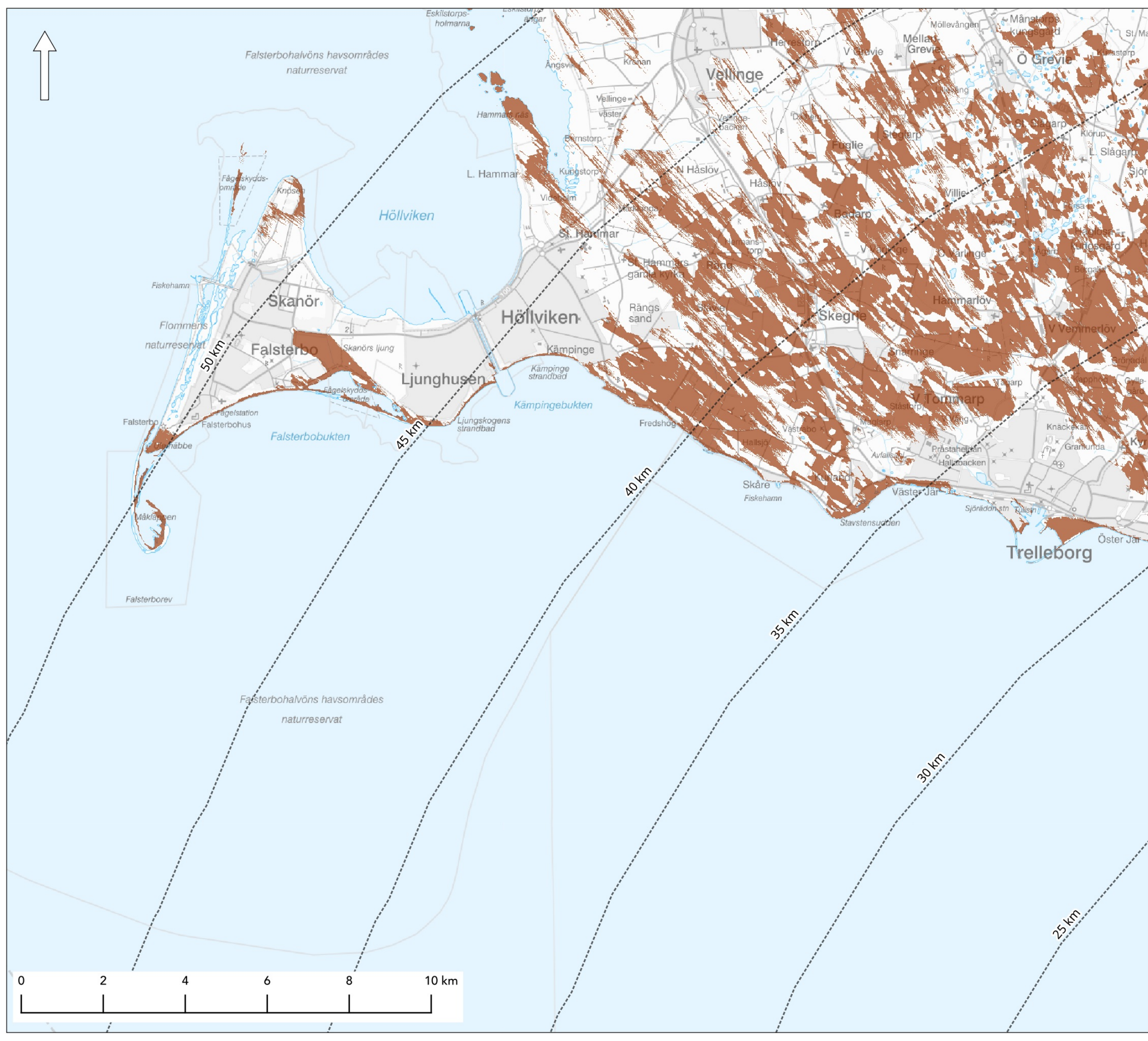


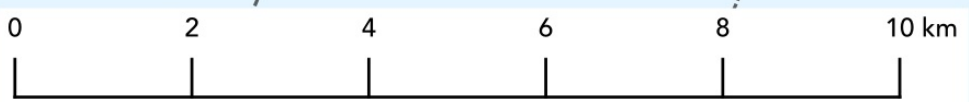


**Synbarhetsanalys**  
**Vindpark Triton**  
15 MW-layout, 129 vindkraftverk med totalhöjden 370 m  
**Delkarta 1 av 4**



Analysen visar varifrån man teoretiskt kan se vingpetsen på vindkraftverken.  
För att definiera skogsområde/-höjd har skogsdata från Skogsstyrelsen använts.  
Analysens upplösning är 12,5 m

**Teckenförklaring**  
- - - - - Avstånd till vindkraftpark  
■ Hela eller del av vindparken syns

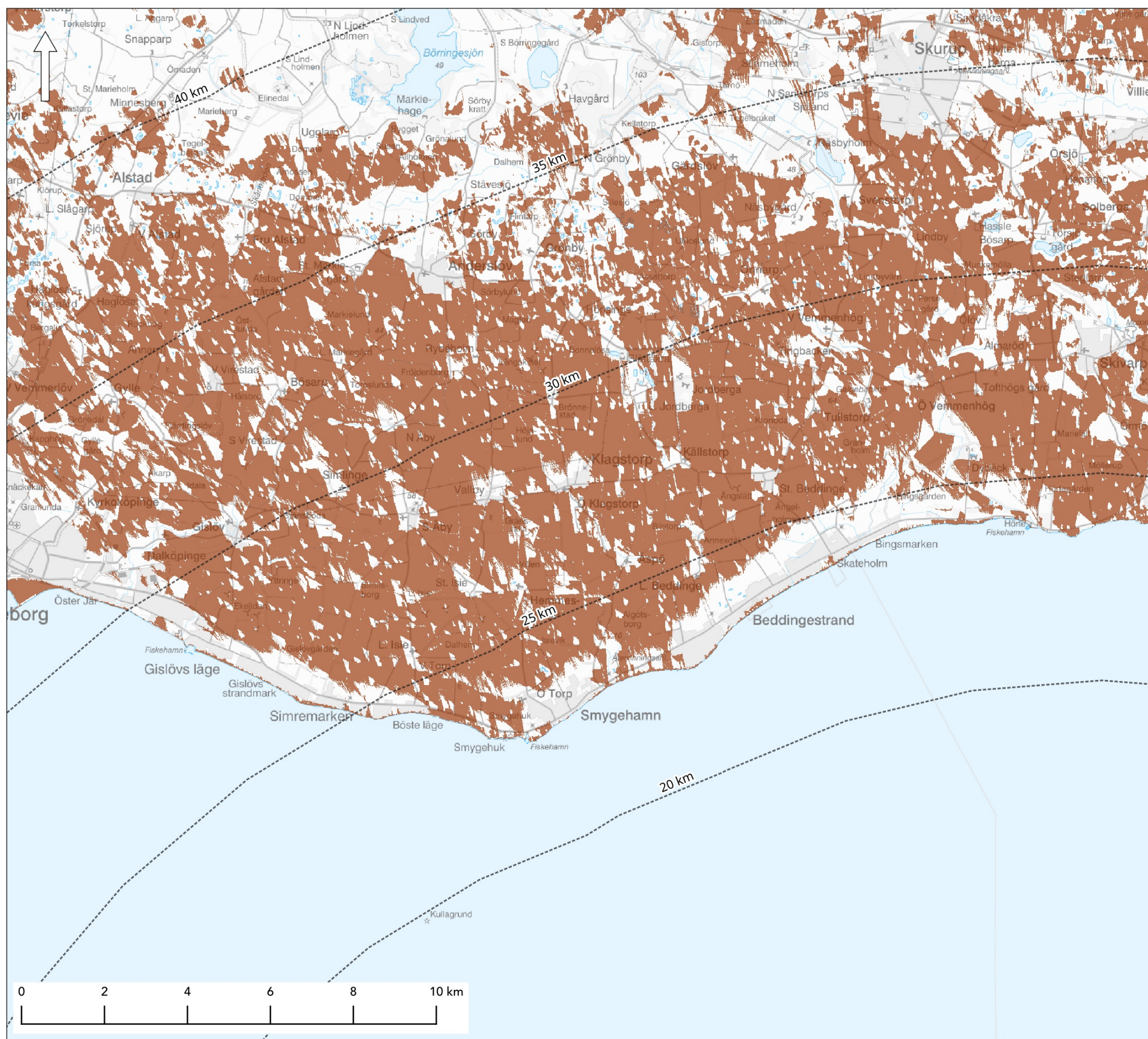




## Synbarhetsanalys

Vindpark Triton  
15 MW-layout, 129 vindkraftverk med  
totalhöjden 370 m

Delkarta 2 av 4



Analysen visar varifrån man teoretiskt kan se vingpetsen på vindkraftverken.

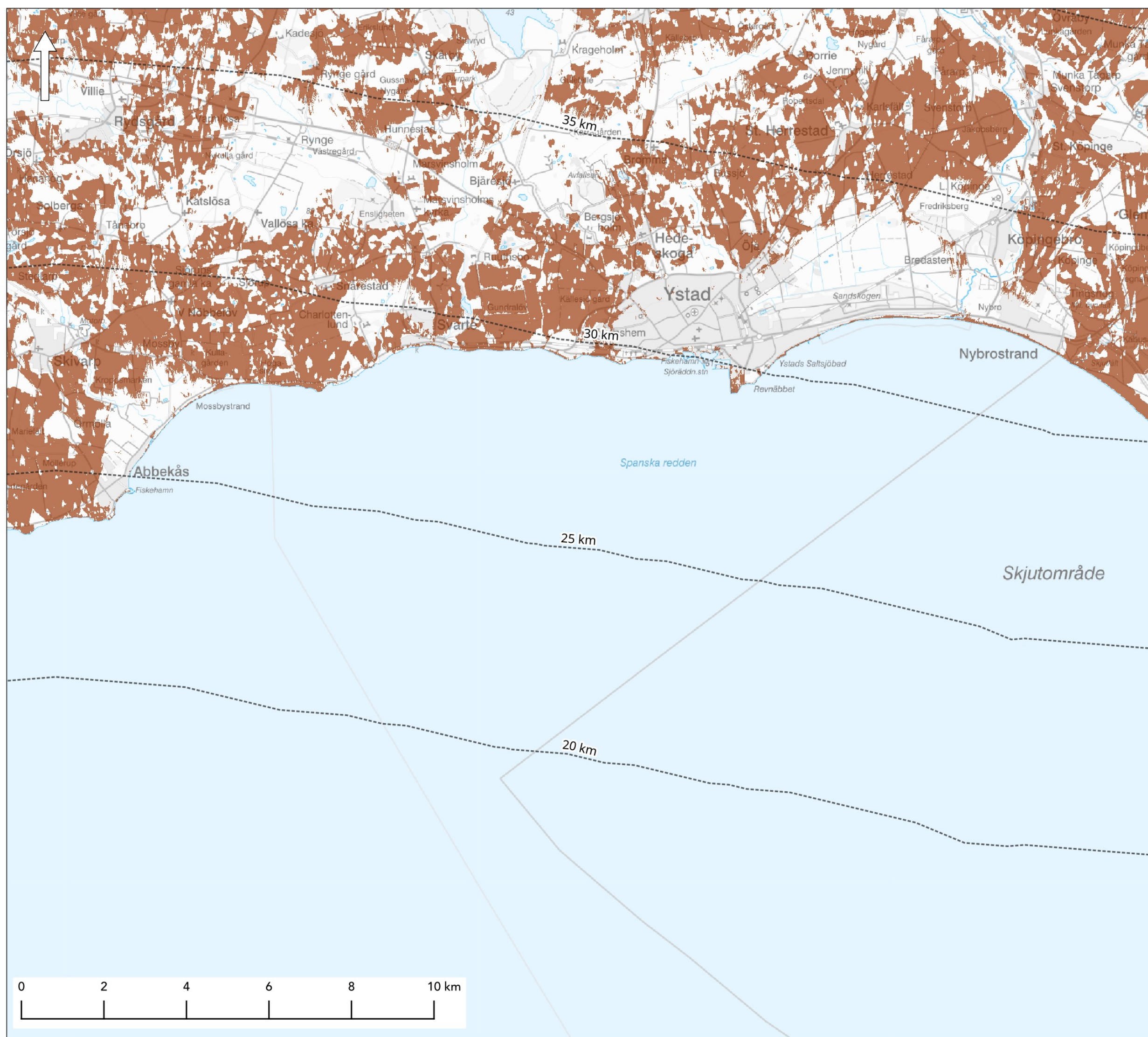
För att definiera skogsområde/-höjd har skogsdata från Skogsstyrelsen använts.

Analysens upplösning är 12,5 m

## Teckenförklaring

- Avstånd till vindkraftpark
- Hela eller del av vindparken syns





### Synbarhetsanalys

Vindpark Triton  
15 MW-layout, 129 vindkraftverk med  
totalhöjden 370 m



Delkarta 3 av 4

Analysen visar varifrån man teoretiskt kan se  
vingspetsen på vindkraftverken.

För att definiera skogsområde/-höjd har  
skogsdata från Skogsstyrelsen använts.

Analysens upplösning är 12,5 m

### Teckenförklaring

-  Avstånd till vindkraftpark
-  Hela eller del av vindparken syns



## Synbarhetsanalys

Vindpark Triton  
15 MW-layout, 129 vindkraftverk med  
totalhöjden 370 m

Delkarta 4 av 4



Analysen visar varifrån man teoretiskt kan se vingpetsen på vindkraftverken.

För att definiera skogsområde/-höjd har skogsdata från Skogsstyrelsen använts.

Analysens upplösning är 12,5 m

## Teckenförklaring

- Avstånd till vindkraftpark
- Hela eller del av vindparken syns